

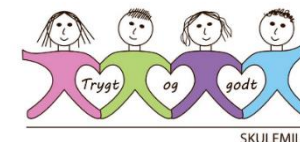
Informasjon:

Torsdag: Fagdag i norsk, altså: Norsk heile dagen, sannsynlegvis 😊

Gjer ei god veke

Helsing

Jane, Håvard og Håvard



Hugs:	Til tysdag	Til onsdag	Til torsdag	Til fredag
Gymklede og sko onsdag og fredag 😊	<p>Norsk: Leseheftet.</p> <p>Matematikk: Skriv av blå rute s. 107, pent! Teikn eksempel. Lag det som eiga rute i matteboka di 😊</p>	<p>Norsk: Leseheftet</p> <p>Matematikk: Skriv av blå rute s. 109, 110, pent! Teikn eksempel. Lag det som eiga rute i matteboka di 😊</p>	<p>Norsk: Øv på 100 ord.</p>	<p>Engelsk:</p> <p>Matematikk: Skriv av blå rute s. 113, pent! Teikn eksempel. Lag det som eiga rute i matteboka di 😊</p>

Læringsmål: Dette skal elevene kunne	
Norsk:	<ul style="list-style-type: none"> • Finn fortellinger i bilete • Adjektiv og gradbøying
Matte:	-beskrive egenskaper ved og minimumsdefinisjoner av to- og tredimensjonale figurer og forklare hvilke egenskaper figurene har felles, og hvilke egenskaper som skiller dem fra hverandre (kompetansemål etter 6.steg)
Engelsk	
Naturfag	- beskrive og visualisere hvordan døgn, månefaser og årstider oppstår, og samtale om hvordan dette påvirker livet på jorda
Samfunnsfag	<ul style="list-style-type: none"> • beskrive geografiske hovudtrekk i ulike delar av verda og reflektere over korleis desse hovudtrekka påverkar menneska som bur der
KRLE	<ul style="list-style-type: none"> - bruke fagbegreper i arbeidet med religioner og livssyn. -utforske og sammenligne tekster og materielle uttrykk som kilder til kunnskap om kulturarv knyttet til kristendom og ulike religions- og livssynstradisjoner - utforske og beskrive egne og andres perspektiver i etiske dilemmaer knyttet til hverdags- og samfunnsutfordringer
Sosial kompetanse:	Sosialtime: - utforske og beskrive egne og andres perspektiver i etiske dilemmaer knyttet til hverdags- og samfunnsutfordringer

TANGRAM



Veke 10

Ordenselevar: Martin og Trym

	Måndag	Tysdag	Onsdag	Torsdag	Fredag
1, 8:30-9:30	<p>Lesekvart. Bibliotek om behov</p> <p>Norsk – Jane</p> <p>Språkbok s.166-167</p> <p>Gå igjennom side 166 saman.</p> <p>Gjer oppgåve 9 og 10</p> <p>Naturfag – Jane</p> <p>Hvordan påvirker årstidene livet på jorda?</p> <p>(undrelaboratoriet del 1)</p>	<p>Lesekvart</p> <p>Norsk – Jane</p> <p>Språkbok s.150-151</p> <p>Les saman. Sjå til slutt på alle bileta som er laga av ulike kunstnarar som kan inspirera til ei fortelling. Gjer oppgåvene 1 og 2 på side 151.</p>	<p>Kroppsøving – Jane, Håvard og Håvard</p> <p>Volleyball og dans</p>	<p>Lesekvart</p> <p>Norsk - Jane</p>	<p>Lesekvart</p> <p>Norsk - Jane</p> <p>Språkbok s.166-167</p> <p>Gjer oppgåve 12. Oppgåve 13a og b i Word på Chromebook. Deretter gjer ein oppgåve 14 a og b.</p> <p>Eventuelt</p> <p>KRLE – Jane</p> <p>Det gamle testamentet: Skapelsen (Det første som står i Bibelen, Første Mosebok). Vivo s. 102 og 103. Overskrift: Det gamle testamentet. Tegn tidslinjen på s. 103, og finn 5 faktasetninger om Bibelen.</p>
2, 9:30 - 10:00					<p>Matematikk – Jane</p> <p>Egenskaper ved trekantar</p> <p>Multi 5A, kap. 4, s.112-114</p>
3, 10:10-11:10	<p>Samfunnsfag – Therese</p> <p>Les s. 159-162. Noen landskap i Norge. Gjør spørsmål 1-7 side 163.</p>	<p>Naturfag – Jane</p> <p>Hvordan påvirker årstidene livet på jorda?</p> <p>(undrelaboratoriet del 2)</p>	<p>Matematikk – Jane</p> <p>Omgrep og figurar</p> <p>Multi 5A, kap. 4, s.106-111</p> <p>Geobrett (online geobrett eller konkreter)</p> <p>Fokus på omgrep og eigenskapar</p> <p>Lage egne plakatar? Felles teikning av dei ulike firkantane på s. 108?</p>	<p>KRLE – Jane</p> <p>Det gamle testamentet: Skapelsen</p>	<p>Engelsk – Jeanett</p>
4, 11:50-12:50	<p>Fysisk aktivitet – Jane</p> <p>Fysakshallen</p> <p>Kunst og handverk – Jeanett</p> <p>-</p>	<p>Matematikk – Jane</p> <p>Tangram - oppgaver på ark</p> <p>-Online tangram</p> <p>-Multi 5A, kap. 4, s. 105</p>	<p>Samfunnsfag – Therese</p> <p>Ordenselever presenterer en nyhetssak.</p> <p>Fortsette med spørsmålene på side 163. Ekstra: oppgave 8, 10 og 11. Tegn av sirkelen på side 162 og skriv forklaring til.</p>	<p>Musikk - Håvard</p>	<p>Kroppsøving – Jane, Håvard og Håvard</p> <p>Eleven sitt val</p>
5, 13:00-14:00			<p>KRLE – Jane</p> <p>Sosialtime: “Nytt tema i Livet og Sønn”</p> <p>Brettspill</p>	<p>Engelsk – Jeanett</p>	

